



TIRANTI E DADI - TIE RODS AND NUTS



Cappucci di protezione per dadi a richiesta
Caps upon request

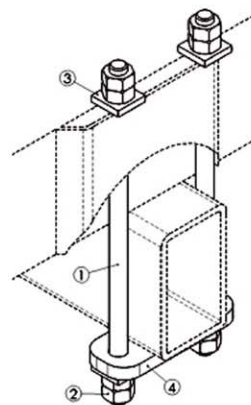
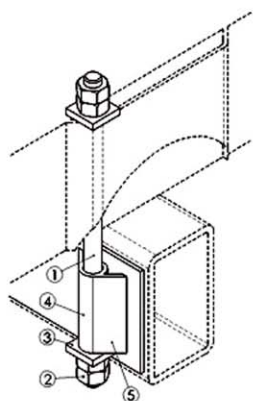
Materiale tiranti: 42 Cr Mo S 4 - bonificato
Tie rods material: 42 Cr Mo S 4 - hardened and tempered

TIRANTI - TIE RODS

| MODELLI models | L mm. | P | Ø | CLASSE class | Kg |
|----------------|-------|-----|----|--------------|------|
| 18 x 1,5 | 1000 | 1,5 | 18 | 10.9 | 2,0 |
| 20 x 1,5 | 1000 | 1,5 | 20 | 10.9 | 2,5 |
| 22 x 1,5 | 1000 | 1,5 | 22 | 10.9 | 3,0 |
| 24 x 2 | 1000 | 2 | 24 | 10.9 | 3,6 |
| 27 x 2 | 1000 | 2 | 27 | 10.9 | 4,5 |
| 30 x 2 | 1000 | 2 | 30 | 10.9 | 5,6 |
| 33 x 2 | 1000 | 2 | 33 | 10.9 | 6,7 |
| 36 x 3 | 1000 | 3 | 36 | 10.9 | 8,0 |
| 39 x 3 | 1000 | 3 | 39 | 10.9 | 9,4 |
| 42 x 3 | 1000 | 3 | 42 | 10.9 | 10,9 |
| 36 x 3 | 1450 | 3 | 36 | 10.9 | 11,6 |
| 42 x 3 | 1450 | 3 | 42 | 10.9 | 13,6 |

Dadi normali: classe 8g - UNI 5588
Materiale: acciaio bonificato
Trattamento superficiale: brunitura
Normal nuts: class 8g - UNI 5588
nuts material: hardened and tempered steel
nuts surface treatment: burnishing

Dadi autobloccanti: classe 8g - UNI 982
materiale: acciaio bonificato
trattamento superficiale: zincatura gialla
Self locking nuts: class 8g - UNI 982
nuts material: hardened and tempered steel
nuts surface treatment: yellow zinc coating



KIT TIRANTE MONT. SINGOLO - Mounting KIT single tie rod

| MODELLI models | L | TIRANTE rod tie pos 1 | DADO nut pos 2 | ROND.QUAD. squ.washer pos 3 | OCCHIELLO bush pos 4 | STAFFA bracket pos 5 |
|----------------|------|-----------------------|----------------|-----------------------------|----------------------|----------------------|
| M 24x2 | 1000 | 1 pz | 4 pz* | 2 pz | 1 pz | 2 pz |
| M 30x2 | 1000 | 1 pz | 4 pz* | 2 pz | 1 pz | 2 pz |

* 2 pezzi per autobloccanti - 2 pieces for self locking nuts

KIT TIRANTE MONT. DOPPIO - Mounting KIT double tie rod

| MODELLI models | L | TIRANTE rod tie pos 1 | DADO nut pos 2 | ROND.QUA. squ.washer pos 3 | PIASTRA plate pos 4 |
|----------------|------|-----------------------|----------------|----------------------------|---------------------|
| M 24x2 | 1000 | 2 pz | 8 pz* | 4 pz | 1 pz |
| M 30x2 | 1000 | 2 pz | 8 pz* | 4 pz | 1 pz |
| M 36x3 | 1450 | 2 pz | 8 pz* | 4 pz | 1 pz |

* 4 pezzi per autobloccanti - 4 pieces for self locking nuts

* Le specifiche tecniche e le dimensioni riportate non sono impegnative, e Ferrari International 2 si riserva il diritto di apportare le modifiche che dovessero manifestarsi necessarie senza preavviso.
* The specifications and dimensions indicated are not binding; Ferrari International 2, therefore, reserves the right to make changes at any time.